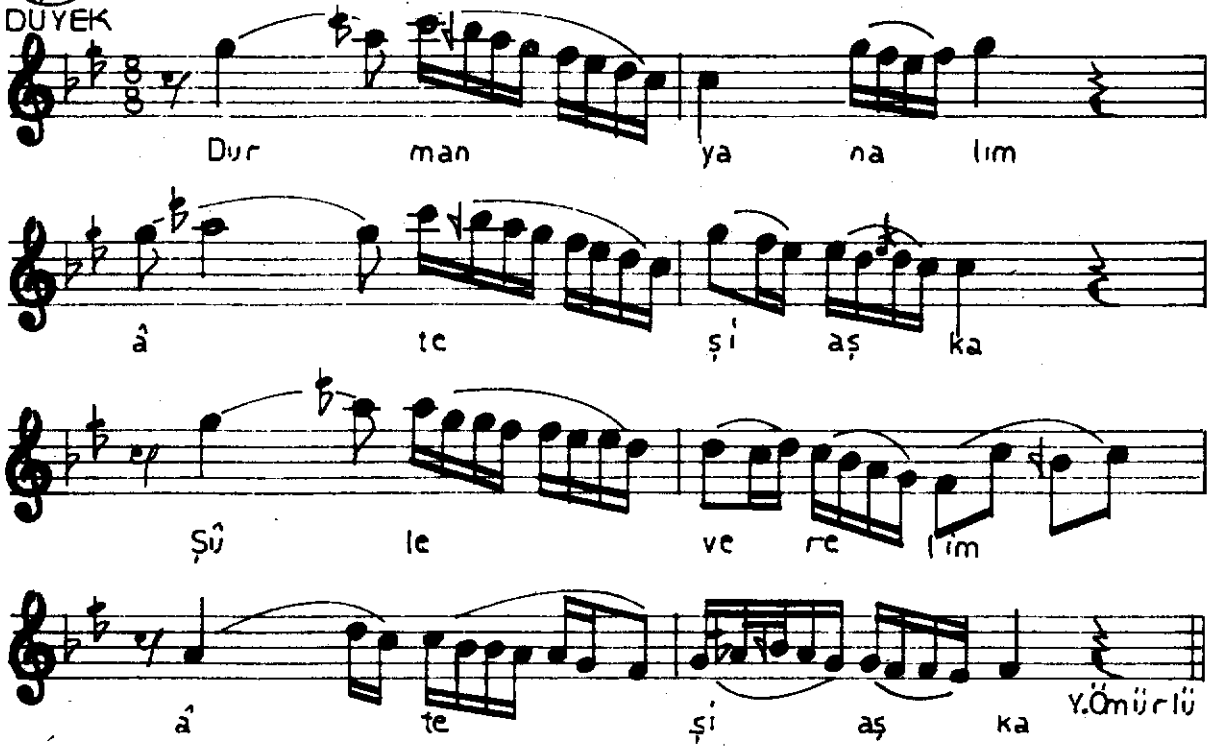


ŞEVK-EFZÂ
(ilâhî)

DÜYEK



Durman yanalım âteş-i aşka
Şûle verelim âteş-i aşka

Evvel aldandım key kolay sandım
Kat-be-kat yandım âteş-i aşka

Aşk ile geldim meydana girdim
Bağrımı köydüm âteş-i aşka

Aşk eri ölmez sırdır anlanmaz
Yanmayan bilmez âteş-i aşka

Bî-ser ü bî-pâ derd-i dil ara
Yana gör cânâ âteş-i aşka

Terk ede kali anla HAYÂÛ
Yak per ü bâli âteş-i aşka (1)